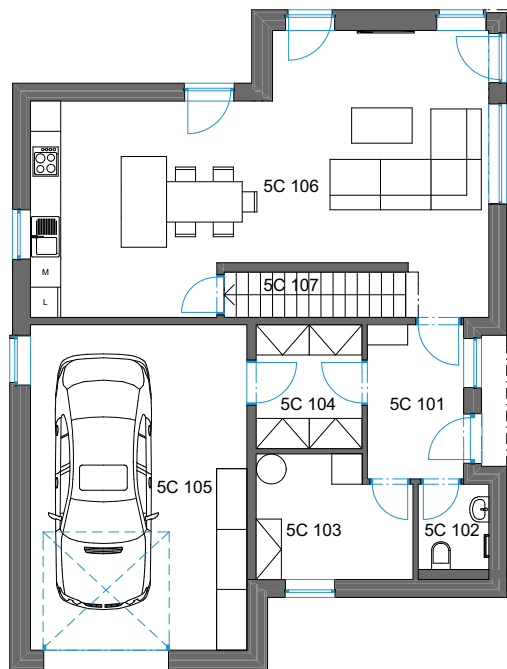


DP SMŘICE - SOLITÉRNÍ DŮM 5C - dřevostavba DUK

1NP



č. 1 Tabulka místností 1NP

Č.	Název místnosti	Plocha (m ²)
5C 101	Zádvěří	5,97
5C 102	WC	2,37
5C 103	Technická m.	7,14
5C 104	Šatna	5,16
5C 105	Garáž	27,70
5C 106	Obývací pokoj + KK	40,96
5C 107	Sklad	3,24
		92,54 m ²

č. 1 Tabulka místností 2NP

Č.	Název místnosti	Plocha (m ²)
5C 201	Schodiště	3,24
5C 202	Chodba	6,22
5C 203	Ložnice	20,74
5C 204	Koupelna	6,37
5C 205	Pokoj	14,15
5C 206	Pokoj	12,02
5C 207	Koupelna	4,02
5C 208	Pokoj	14,72
		81,48 m ²

Podlahová plocha bytové jednotky, včetně vnitřních příček - **183,0 m²**.

Úložný půdní prostor **48 m²**.

Celková výměra pozemku - p.č. 462/71 k.ú. Rodov - **606 m²**.

2NP

