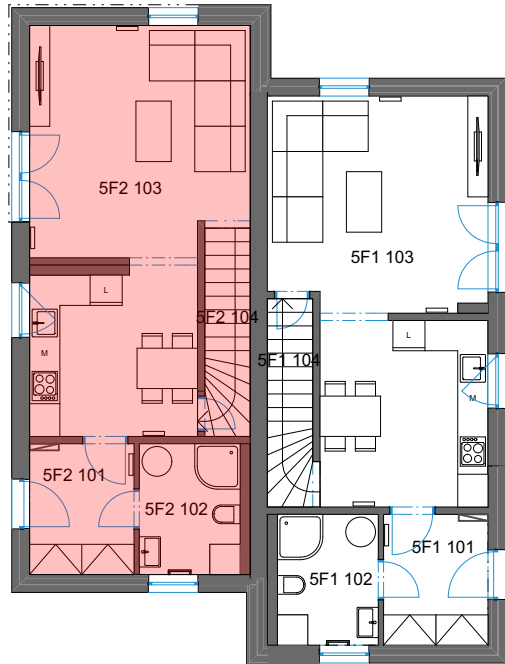


DP SMIŘICE - DVOJDŮM - bytová jednotka 5F2 - dřevostavba DOK

1NP



č. 2 Tabulka místností 1NP

Č.	Název místnosti	Plocha (m ²)
5F2 101	Zádvěří	5,49
5F2 102	Koupelna	5,19
5F2 103	Obývací pokoj + KK	30,65
5F2 104	Sklad	3,85
		45,18 m ²

č. 2 Tabulka místností 2NP

Č.	Název místnosti	Plocha (m ²)
5F2 201	Schodiště	3,85
5F2 202	Chodba	3,92
5F2 203	Pokoj	11,24
5F2 204	Šatna	1,83
5F2 205	Koupelna	4,53
5F2 206	Ložnice	13,27
		38,64 m ²

Podlahová plocha bytové jednotky, včetně vnitřních příček - **89,2 m²**.

Úložný půdní prostor **cca 22 m²**.

Pozemek - p.č. 462/77, k.ú. Rodov [740306]

Zastavěná plocha domu **57 m²** (polovina dvojdому).

Předpokládaná plocha zahrady k bytové jednotce **cca 258 m²**.

2NP

