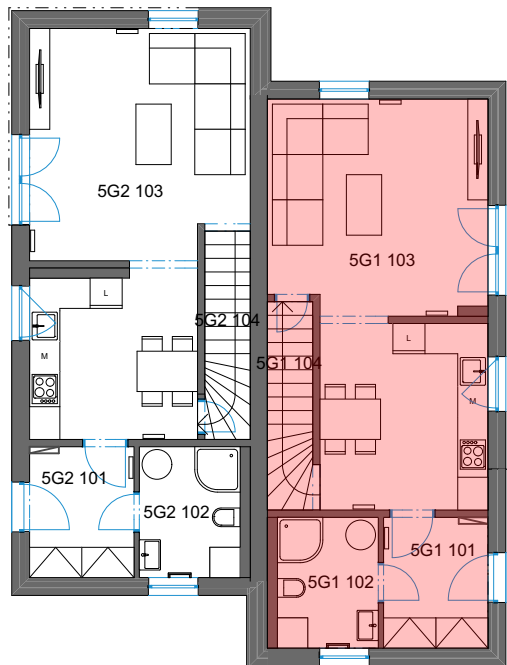


DP SMIŘICE - DVOJDŮM - bytová jednotka 5G1 - dřevostavba DOK

1NP



č. 1 Tabulka místností 1NP

Č.	Název místnosti	Plocha (m ²)
5G1 101	Zádvěří	5,49
5G1 102	Koupelna	5,19
5G1 103	Obývací pokoj + KK	30,79
5G1 104	Sklad	3,85
	CELKEM	45,32 m²

č. 1 Tabulka místností 2NP

Č.	Název místnosti	Plocha (m ²)
5G1 201	Schodiště	3,85
5G1 202	Chodba	4,77
5G1 203	Pokoj	10,08
5G1 204	Koupelna	4,52
5G1 205	Šatna	2,38
5G1 206	Ložnice	13,13
	CELKEM	38,73 m²

Podlahová plocha bytové jednotky, včetně vnitřních příček - **89,2 m²**.

Úložný půdní prostor **cca 22 m²**.

Pozemek - p.č. 462/76, k.ú. Rodov [740306]

Zastavěná plocha domu **57 m²** (polovina dvojdому).

Předpokládaná plocha zahrady k bytové jednotce **cca 128 m²**.

2NP

